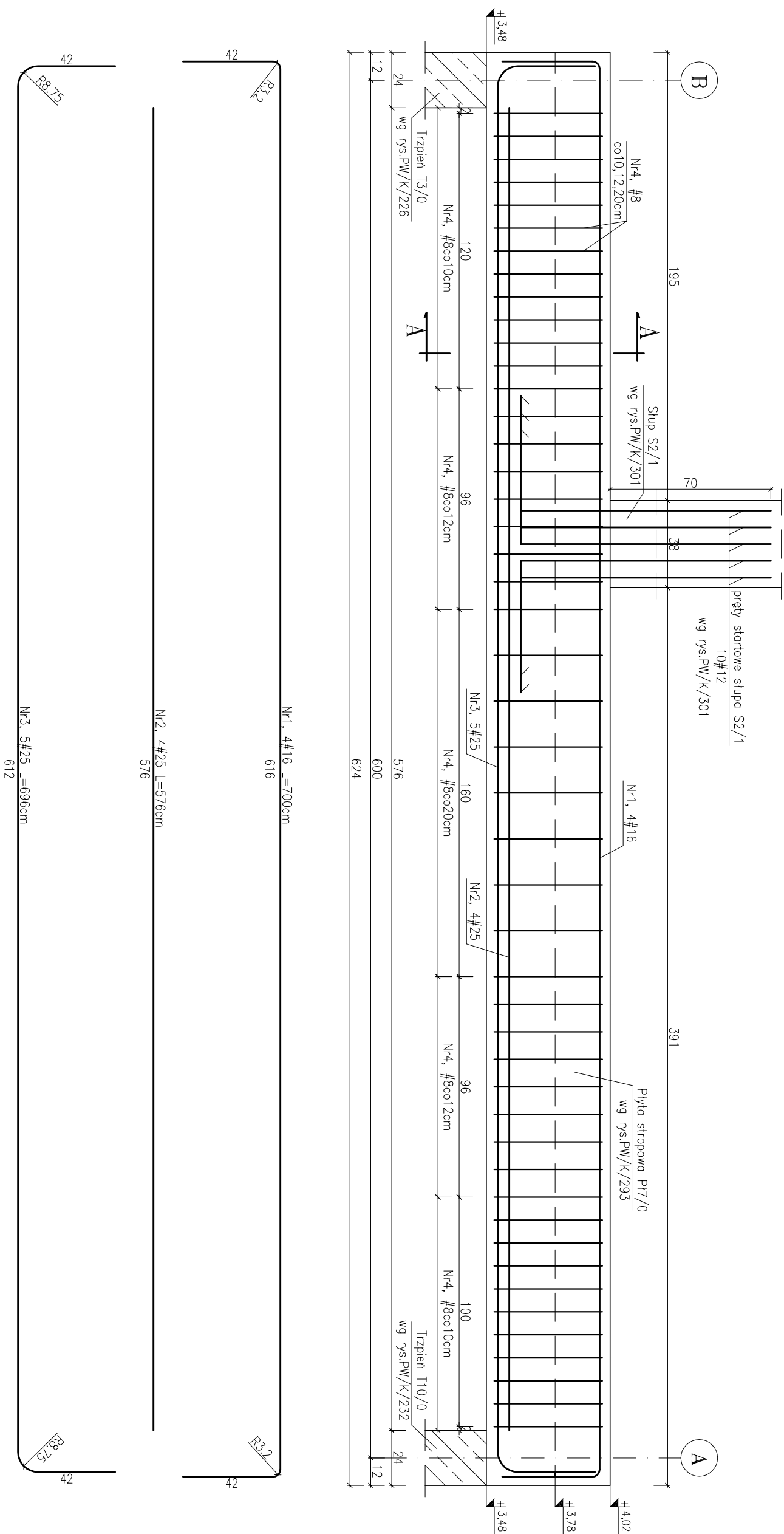


PODCIAG P9/0 (30x54cm)

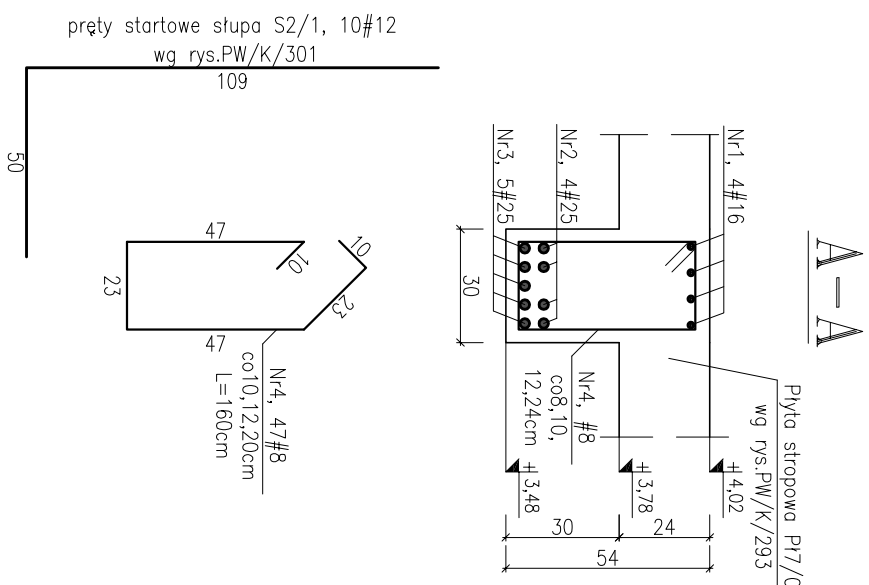



Uwagi

1. Jaskółki, wianki oraz orewey, wykonujące z zaśluszc...
2. Nieokładana, częścią opracowania jest opis techniczny oraz dokumentacja branzy: architektura i instalacje
3. Grubość okładki 3cm
4. Zesławienie stali wg załącznika Z-551
5. Wymiar figur podano w oślikach pretów
6. Przed zaobscurowaniem podciągaj wystawie prety stalowe pod pśup 52,-1 wg PN-PM/01/K-301

$\pm 0,00\text{m} = +48,79\text{mn.p.m.}$

BETON C20/25 (B25)
STAL RB500W (A-IIN)



Projekt	ROZBUDOWA BUDYNKU SZKOŁY PODSTAWOWEJ W MIEJSCOWOŚCI ŻUKOWO, GMINA ŚLAWNO			
Adres	ŻUKOWO, GMINA ŚLAWNO, UL. NR 116/4			
Praca	PROJEKT WYKONAWCZY ZMIANY	Data CZERWIEC 2018	Nr. projektu 14006	
Inwestor		GMINA ŚLAWNO UL. M.C. SKŁODOWSKIEJ, 76-100 ŚLAWNO		
 ch2 GMINA ŚLAWNO UL. POLSKA 76-100 ŚLAWNO tel. 0142430130, 0142430137 biuro@szlawnko.pl biuro@szlawnko.pl MAAN Architekt biuro@maanarchitekt.com		NAZWA RYSUNKU PODOBIĄG P9/0		
Główny projektant dr inż. Zdzisław Nowaczyk 0142430130		Opracował mgr inż. Ewa Wesołowska		
BUDOWA KONSTRUKCJA		Forma —		Skala 1:20 PW/K/251
		Sprawdzał mgr inż. Marek Hąbka 4462/81		
		Narysował Inżynier Hąbka		